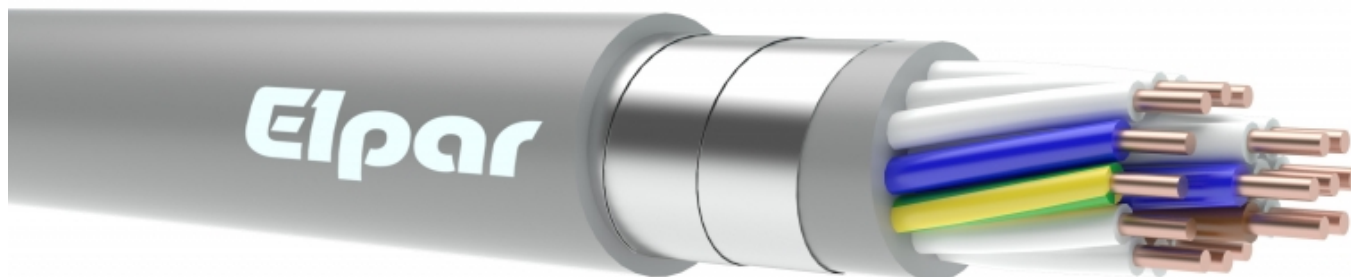


## ■ YKGSXFtlyn, YKGSXFtZnyn, YKGSXFoyn, YKGSXFpyn 300/500 V, 0,6/1 kV

### Kable i przewody górnicze



#### INFORMACJE TECHNICZNE:

Kabel (K) górniczy (G), sygnalizacyjny (S) z żyłami miedzianymi, w izolacji polietylenowej (X), powłoce polwinitowej (Y), opancerzony taśmami stalowymi lakierowanymi (Ftl) lub taśmami stalowymi ocynkowanymi (FtZn) lub drutami stalowymi okrągłymi (Fo) lub drutami stalowymi płaskimi (Fp), z wytłoczoną na pancerz polwinitową osłoną ochronną nierozprzestrzeniającą płomienia (yn).

#### BUDOWA:

Żyły	miedziane jednodrutowe kl. 1, wg normy PN-EN 60228
Izolacja	specjalna polietylenowa
Kolory izolacji	2-żyłowe: niebieska, czarna 3-żyłowe: zielono-żółta, niebieska, czarna 4-żyłowe: zielono-żółta, niebieska, czarna, brązowa 5-żyłowe: zielono-żółta, niebieska, czarna, brązowa, czarna więcej niż 5 żył: zielono-żółta, niebieska, pozostałe naturalne lub czarne numerowane (warstwa zewnętrzna); brązowa, niebieska, pozostałe naturalne lub czarne numerowane (warstwa wewnętrzna)
Powłoka wewnętrzna	polwinitowa
Pancerz	taśmy stalowe ocynkowane (YKGSXFtZnyn) lub taśmy stalowe lakierowane (YKGSXFtlyn) lub druty stalowe okrągłe (YKGSXFoyn) lub druty stalowe płaskie (YKGSXFpyn)
Ostona ochronna	specjalna polwinitowa o indeksie tlenowym co najmniej 29, samogasnąca nierozprzestrzeniająca płomienia, kolor szary dla 300/500 V, żółty dla 0,6/1 kV
Temperatura pracy	od -40°C do +70°C
Napięcie znamionowe	300/500 V, 0,6/1 kV
Promień gięcia	10 x średnica zewnętrzna kabla
Zastosowani	kable przeznaczone są do zasilania i sterowania energetycznych urządzeń kontrolnych, bezpieczeństwa i sterowniczych w odkrywkowych, otworowych i podziemnych zakładach górniczych, poza strefami zagrożonymi wybuchem oraz w strefach zagrożonych wybuchem metanu o stopniu „a”, „b” lub „c”, a także w wyrobiskach górniczych zaliczanych do klasy „A” zagrożenia wybuchem pyłu węglowego, kable w pancerzu z taśm stalowych stosować w wyrobiskach o nachyleniu 45°, kable w pancerzu z drutów stalowych stosować w wyrobiskach o nachyleniu powyżej 45°
Pakowanie	bębny

Zdjęcia, rysunki, specyfikacje i informacje zawarte w karcie produktu mają charakter wyłącznie orientacyjny i nie stanowią gwarancji, ani podstawy do ponoszenia odpowiedzialności prawnej przez Fabrykę Kabli ELPAR Sp. z o.o.

**YKGSXFoyN 300/500 V; 0,6/1 kV**

Liczba i przekrój znamionowy żył (n x mm <sup>2</sup> )	Przybliżony wymiar zewnątrzny kabla (mm)	Orientacyjna masa kabla (kg/km)	Przybliżony wymiar zewnątrzny kabla (mm)	Orientacyjna masa kabla (kg/km)
	300/500 V		0,6/1 kV	
2 x 1 + 1	12,1	230	12,4	247
3 x 1 + 1	12,8	259	13,3	287
4 x 1 + 1	13,9	300	14,2	323
6 x 1 + 1	14,9	354	15,2	375
9 x 1 + 1	17,6	459	18,5	508
11 x 1 + 1	18,0	541	19,0	597
13 x 1 + 1	19,1	610	19,7	652
18 x 1 + 1	20,8	733	21,5	787
20 x 1 + 1	21,3	787	22,4	869
23 x 1 + 1	23,5	908	24,4	975
26 x 1 + 1	24,0	969	24,9	1041
29 x 1 + 1	23,9	1036	24,9	1115
32 x 1 + 1	24,8	1107	27,0	1432
36 x 1 + 1	25,5	1195	27,8	1538
2 x 1,5 + 1,5	12,9	264	12,8	273
3 x 1,5 + 1,5	13,9	309	13,9	318
4 x 1,5 + 1,5	15,0	356	14,9	361
6 x 1,5 + 1,5	16,0	419	15,7	426
9 x 1,5 + 1,5	19,5	569	19,3	580
11 x 1,5 + 1,5	19,9	673	19,8	686
13 x 1,5 + 1,5	20,7	740	20,6	755
18 x 1,5 + 1,5	22,6	901	23,1	946
20 x 1,5 + 1,5	23,4	995	23,5	1017
23 x 1,5 + 1,5	25,6	1119	25,7	1146
26 x 1,5 + 1,5	26,0	1200	27,4	1469
29 x 1,5 + 1,5	26,0	1291	27,4	1568
32 x 1,5 + 1,5	27,4	1412	28,4	1673
36 x 1,5 + 1,5	29,2	1761	29,3	1803
2 x 2,5 + 2,5	13,8	318	14,0	332
3 x 2,5 + 2,5	14,9	374	14,9	384
4 x 2,5 + 2,5	16,0	429	16,0	442
6 x 2,5 + 2,5	16,9	515	17,2	539
9 x 2,5 + 2,5	20,8	705	21,1	727
11 x 2,5 + 2,5	21,3	847	21,8	885
13 x 2,5 + 2,5	22,2	937	22,9	991
18 x 2,5 + 2,5	24,8	1185	25,1	1223
20 x 2,5 + 2,5	25,3	1282	26,1	1348
23 x 2,5 + 2,5	27,6	1447	29,4	1751
26 x 2,5 + 2,5	29,5	1820	30,0	1879
29 x 2,5 + 2,5	29,5	1954	30,3	2032
32 x 2,5 + 2,5	30,5	2094	31,4	2196
36 x 2,5 + 2,5	31,5	2269	32,6	2376
2 x 4 + 4	15,7	416	16,0	436

Zdjęcia, rysunki, specyfikacje i informacje zawarte w karcie produktu mają charakter wyłącznie orientacyjny i nie stanowią gwarancji, ani podstawy do ponoszenia odpowiedzialności prawnej przez Fabrykę Kabli ELPAR Sp. z o.o.

3 x 4 + 4	16,8	490	17,4	523
4 x 4 + 4	18,0	568	19,0	614
6 x 4 + 4	19,8	715	20,4	750
9 x 4 + 4	24,5	983	25,4	1034
11 x 4 + 4	25,1	1192	25,9	1253
13 x 4 + 4	26,2	1328	28,5	1640
18 x 4 + 4	30,6	1922	31,4	2036
20 x 4 + 4	30,8	2076	32,4	2217
23 x 4 + 4	34,1	2378	35,7	2521
26 x 4 + 4	34,8	2566	36,5	2737
29 x 4 + 4	34,9	2768	36,7	2951
32 x 4 + 4	36,0	2978	38,2	3190
36 x 4 + 4	37,5	3260	39,7	3494

YKGSXFpyn 300/500 V, 0,6/1 kV				
Liczba i przekrój znamionowy żył (n x mm <sup>2</sup> )	Przybliżony wymiar zewnętrzny kabla (mm)	Orientacyjna masa kabla (kg/km)	Przybliżony wymiar zewnętrzny kabla (mm)	
			300/500 V	0,6/1 kV
2 x 1 + 1	11,9	226	12,1	243
3 x 1 + 1	12,5	254	13,0	281
4 x 1 + 1	13,6	294	14,0	317
6 x 1 + 1	14,6	347	14,9	368
9 x 1 + 1	17,2	449	18,1	497
11 x 1 + 1	17,6	530	18,6	585
13 x 1 + 1	18,7	598	19,3	639
18 x 1 + 1	20,4	718	21,0	771
20 x 1 + 1	20,9	771	21,9	851
23 x 1 + 1	23,0	890	23,9	956
26 x 1 + 1	23,5	949	24,5	1020
29 x 1 + 1	23,4	1015	24,5	1092
32 x 1 + 1	24,3	1085	26,4	1404
36 x 1 + 1	25,0	1171	27,2	1507
2 x 1,5 + 1,5	12,6	259	12,6	268
3 x 1,5 + 1,5	13,6	303	13,6	312
4 x 1,5 + 1,5	14,7	349	14,6	354
6 x 1,5 + 1,5	15,7	411	15,4	418
9 x 1,5 + 1,5	19,1	557	19,0	568
11 x 1,5 + 1,5	19,5	660	19,4	673
13 x 1,5 + 1,5	20,3	725	20,3	740
18 x 1,5 + 1,5	22,1	883	22,6	927
20 x 1,5 + 1,5	22,9	975	23,1	997
23 x 1,5 + 1,5	25,1	1096	25,1	1122
26 x 1,5 + 1,5	25,5	1176	26,9	1440
29 x 1,5 + 1,5	25,5	1265	26,9	1536
32 x 1,5 + 1,5	26,9	1384	27,8	1640
36 x 1,5 + 1,5	28,6	1726	28,7	1767

Zdjęcia, rysunki, specyfikacje i informacje zawarte w karcie produktu mają charakter wyłącznie orientacyjny i nie stanowią gwarancji, ani podstawy do ponoszenia odpowiedzialności prawnej przez Fabrykę Kabli ELPAR Sp. z o.o.

2 x 2,5 + 2,5	13,5	311	13,7	325
3 x 2,5 + 2,5	14,6	367	14,6	377
4 x 2,5 + 2,5	15,7	420	15,7	433
6 x 2,5 + 2,5	16,6	505	16,8	529
9 x 2,5 + 2,5	20,4	691	20,6	713
11 x 2,5 + 2,5	20,9	830	21,3	867
13 x 2,5 + 2,5	21,8	918	22,4	971
18 x 2,5 + 2,5	24,3	1162	24,6	1199
20 x 2,5 + 2,5	24,8	1257	25,6	1322
23 x 2,5 + 2,5	27,0	1418	28,8	1716
26 x 2,5 + 2,5	28,9	1783	29,5	1841
29 x 2,5 + 2,5	28,9	1915	29,7	1991
32 x 2,5 + 2,5	29,9	2052	30,8	2152
36 x 2,5 + 2,5	30,9	2224	31,9	2329
2 x 4 + 4	15,4	408	15,7	428
3 x 4 + 4	16,5	480	17,0	512
4 x 4 + 4	17,6	556	18,6	601
6 x 4 + 4	19,4	701	20,0	735
9 x 4 + 4	24,0	964	24,9	1014
11 x 4 + 4	24,6	1168	25,4	1228
13 x 4 + 4	25,7	1302	27,9	1608
18 x 4 + 4	30,0	1884	30,8	1996
20 x 4 + 4	30,2	2035	31,7	2173
23 x 4 + 4	33,4	2330	35,0	2470
26 x 4 + 4	34,1	2515	35,8	2683
29 x 4 + 4	34,2	2713	36,0	2892
32 x 4 + 4	35,3	2919	37,5	3127
36 x 4 + 4	36,8	3195	38,9	3424

**YKGSXFtlyn, YKGSXFtZnyn 300/500 V, 0,6/1 kV**

Liczba i przekrój znamionowy żył (n x mm <sup>2</sup> )	Przybliżony wymiar zewnętrzny kabla (mm)	Orientacyjna masa kabla (kg/km)	Przybliżony wymiar zewnętrzny kabla (mm)		Orientacyjna masa kabla (kg/km)
			300/500 V	0,6/1 kV	
2 x 1 + 1	11,0	192	11,3	207	
3 x 1 + 1	11,6	216	12,1	238	
4 x 1 + 1	12,6	250	12,9	269	
6 x 1 + 1	13,5	295	13,8	313	
9 x 1 + 1	16,0	383	16,8	423	
11 x 1 + 1	16,4	416	17,2	459	
13 x 1 + 1	17,4	469	17,9	502	
18 x 1 + 1	18,9	564	19,5	605	
20 x 1 + 1	19,7	605	20,7	668	
23 x 1 + 1	21,8	698	22,6	750	
26 x 1 + 1	22,2	745	23,1	801	

Zdjęcia, rysunki, specyfikacje i informacje zawarte w karcie produktu mają charakter wyłącznie orientacyjny i nie stanowią gwarancji, ani podstawy do ponoszenia odpowiedzialności prawnej przez Fabrykę Kabli ELPAR Sp. z o.o.

29 x 1 + 1	22,8	797	23,7	857
32 x 1 + 1	23,6	852	25,7	1103
36 x 1 + 1	24,3	919	26,5	1183
2 x 1,5 + 1,5	11,4	201	11,3	202
3 x 1,5 + 1,5	12,3	239	12,2	239
4 x 1,5 + 1,5	13,3	278	13,1	275
6 x 1,5 + 1,5	14,2	331	14,0	329
9 x 1,5 + 1,5	17,4	455	17,2	457
11 x 1,5 + 1,5	17,8	499	17,7	502
13 x 1,5 + 1,5	18,5	550	18,4	554
18 x 1,5 + 1,5	20,2	674	20,6	700
20 x 1,5 + 1,5	21,4	746	21,4	756
23 x 1,5 + 1,5	23,4	841	23,4	854
26 x 1,5 + 1,5	23,8	904	25,0	1104
29 x 1,5 + 1,5	24,5	974	25,8	1180
32 x 1,5 + 1,5	25,8	1067	26,6	1261
36 x 1,5 + 1,5	27,5	1336	27,5	1360
2 x 2,5 + 2,5	12,2	246	12,3	250
3 x 2,5 + 2,5	13,2	293	13,1	294
4 x 2,5 + 2,5	14,2	338	14,1	341
6 x 2,5 + 2,5	15,1	411	15,3	423
9 x 2,5 + 2,5	18,6	569	18,8	580
11 x 2,5 + 2,5	19,1	633	19,4	654
13 x 2,5 + 2,5	19,9	702	20,5	735
18 x 2,5 + 2,5	22,2	893	22,4	914
20 x 2,5 + 2,5	23,1	967	23,8	1011
23 x 2,5 + 2,5	25,3	1094	26,9	1321
26 x 2,5 + 2,5	27,0	1381	27,4	1419
29 x 2,5 + 2,5	27,8	1484	28,5	1536
32 x 2,5 + 2,5	28,7	1592	29,6	1662
36 x 2,5 + 2,5	29,7	1727	30,6	1802
2 x 4 + 4	14,0	328	14,1	337
3 x 4 + 4	15,0	389	15,4	409
4 x 4 + 4	16,1	454	16,8	485
6 x 4 + 4	17,7	577	18,1	598
9 x 4 + 4	22,0	801	22,7	836
11 x 4 + 4	22,5	898	23,3	937
13 x 4 + 4	23,5	1003	25,5	1236
18 x 4 + 4	27,5	1460	28,2	1540
20 x 4 + 4	28,2	1578	29,6	1679
23 x 4 + 4	31,3	1810	32,7	1912
26 x 4 + 4	31,9	1955	33,5	2079
29 x 4 + 4	32,9	2110	34,6	2243
32 x 4 + 4	34,0	2272	36,0	2428
36 x 4 + 4	35,4	2489	37,5	2661

Zdjęcia, rysunki, specyfikacje i informacje zawarte w karcie produktu mają charakter wyłącznie orientacyjny i nie stanowią gwarancji, ani podstawy do ponoszenia odpowiedzialności prawnej przez Fabrykę Kabli ELPAR Sp. z o.o.